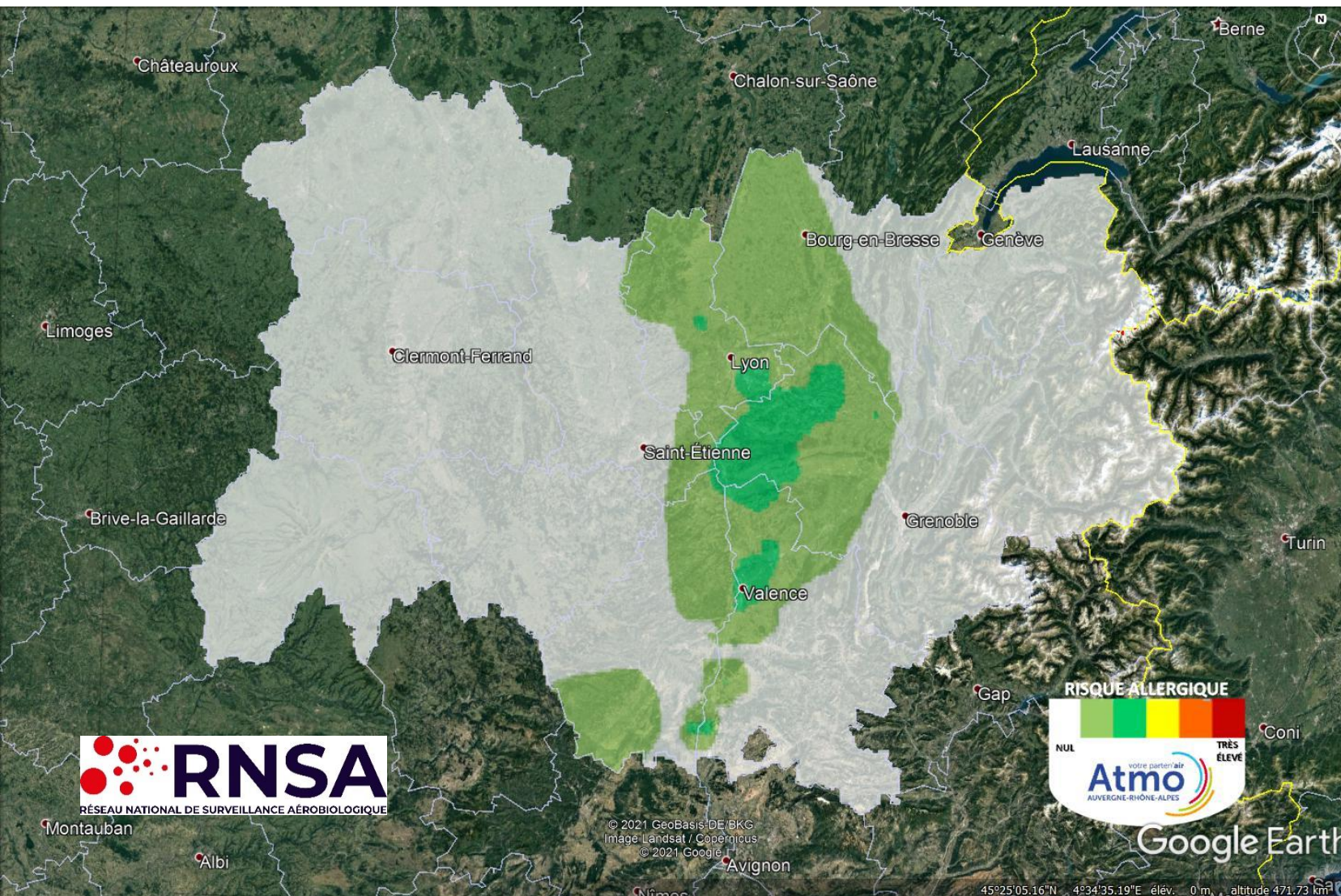


RISQUE D'ALLERGIE LIE AUX POLLENS D'AMBROISIE EN AUVERGNE – RHONE-ALPES

PREVISIONS JUSQU'AU 15 OCTOBRE



Dep.	Stations	Intégrale pollinique
01	Ambérieu-en-Bugey	7
	Bourg-en-Bresse	14
03	Montluçon	-
	Vichy	6
07	St-Alban-Auriolles	45
15	Aurillac	-
26	Valence	-
38	Bourgoin-Jallieu	36
	Grenoble	4
	Roussillon	29
42	Roanne	1
	Saint-Etienne	0
43	Le Puy-en-Velay	0
63	Clermont-Ferrand	3
69	Genas	-
	Gleizé	-
	Lyon	7
	Sainte-Foy-Lès-Lyon	-
73	Chambéry	-
74	Annecy	1
	Annemasse	1

Quelques pollens d'ambroisie seront encore présents ces prochains jours, notamment dans la vallée du Rhône avec un risque d'allergie très faible à faible.
Ce bulletin est le dernier de la saison. Rendez-vous fin juillet 2022 pour une nouvelle saison pollinique de l'ambroisie.

Pour plus d'informations : www.pollens.fr , www.ambroisie-risque.info, www.atmo-auvergnerhonealpes.fr

Partenariats : Observatoire des ambrosies, Ministère de la transition écologique et solidaire, Ministère des solidarités et de la santé, Grand Lyon Métropole

Légendes du Risque d'Allergie :

- : nul
- : très faible
- : faible
- : moyen
- : élevé
- : très élevé

Index pollinique de la semaine écoulée

115