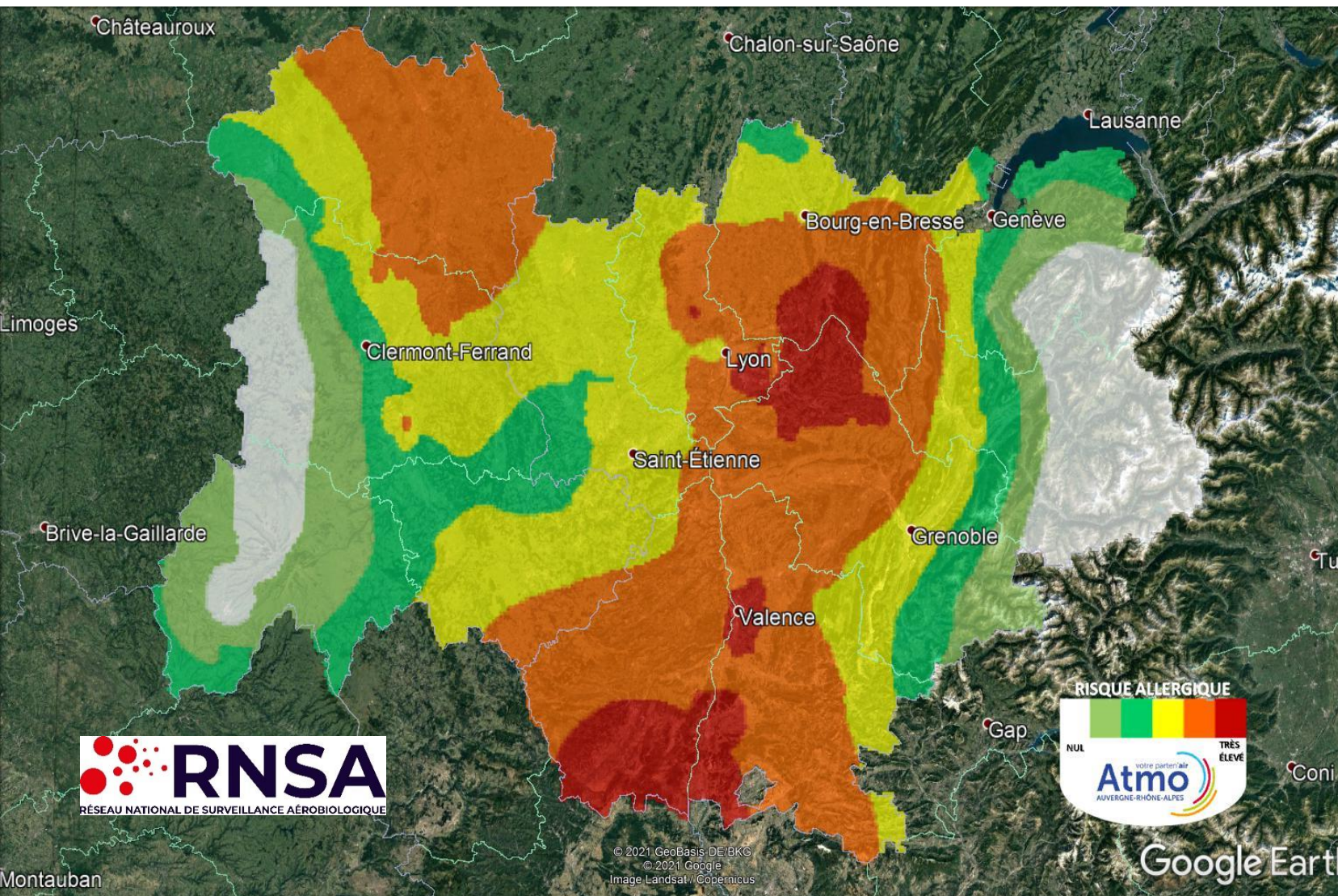


RISQUE D'ALLERGIE LIE AUX POLLENS D'AMBROISIE EN AUVERGNE – RHONE-ALPES

PREVISIONS JUSQU'AU 27 AOUT



Dep.	Stations	Intégrale pollinique
01	Ambérieu-en-Bugey	101
	Bourg-en-Bresse	5
03	Montluçon	2
	Vichy	51
07	St-Alban-Auriolles	97
15	Aurillac	0
26	Valence	167
38	Bourgoin-Jallieu	87
	Grenoble	6
	Roussillon	29
42	Roanne	20
	Saint-Etienne	5
43	Le Puy-en-Velay	4
63	Clermont-Ferrand	2
69	Genas	114
	Gleizé	35
	Lyon	42
	Sainte-Foy-Lès-Lyon	-
73	Chambéry	7
74	Annecy	1
	Annemasse	4

Le risque d'allergie sera élevé à très élevé pour les pollens d'ambrosie le long de la vallée du Rhône dans les départements fortement infestés que sont la Drôme, l'Isère, l'Ardèche, le Rhône et une partie de l'Allier. Dans les zones moins infestées, le risque d'allergie sera faible à moyen. Il est encore temps de signaler la présence de plants d'ambrosie si vous en repérez : www.signalement-ambrosie.fr

Pour plus d'informations : www.pollens.fr , www.ambrosie-risque.info, www.atmo-auvergnerhonealpes.fr

Partenariats : Observatoire des ambrosies, Ministère de la transition écologique et solidaire, Ministère des solidarités et de la santé, Grand Lyon Métropole

Légendes du Risque d'Allergie :

- : nul
- : très faible
- : faible
- : moyen
- : élevé
- : très élevé

Index pollinique de la semaine écoulée

115

www.signalement-ambrosie.fr
 L'application mobile Signalement-ambrosie
 email : contact@signalement-ambrosie.fr
 téléphone : 0 972 376 888

