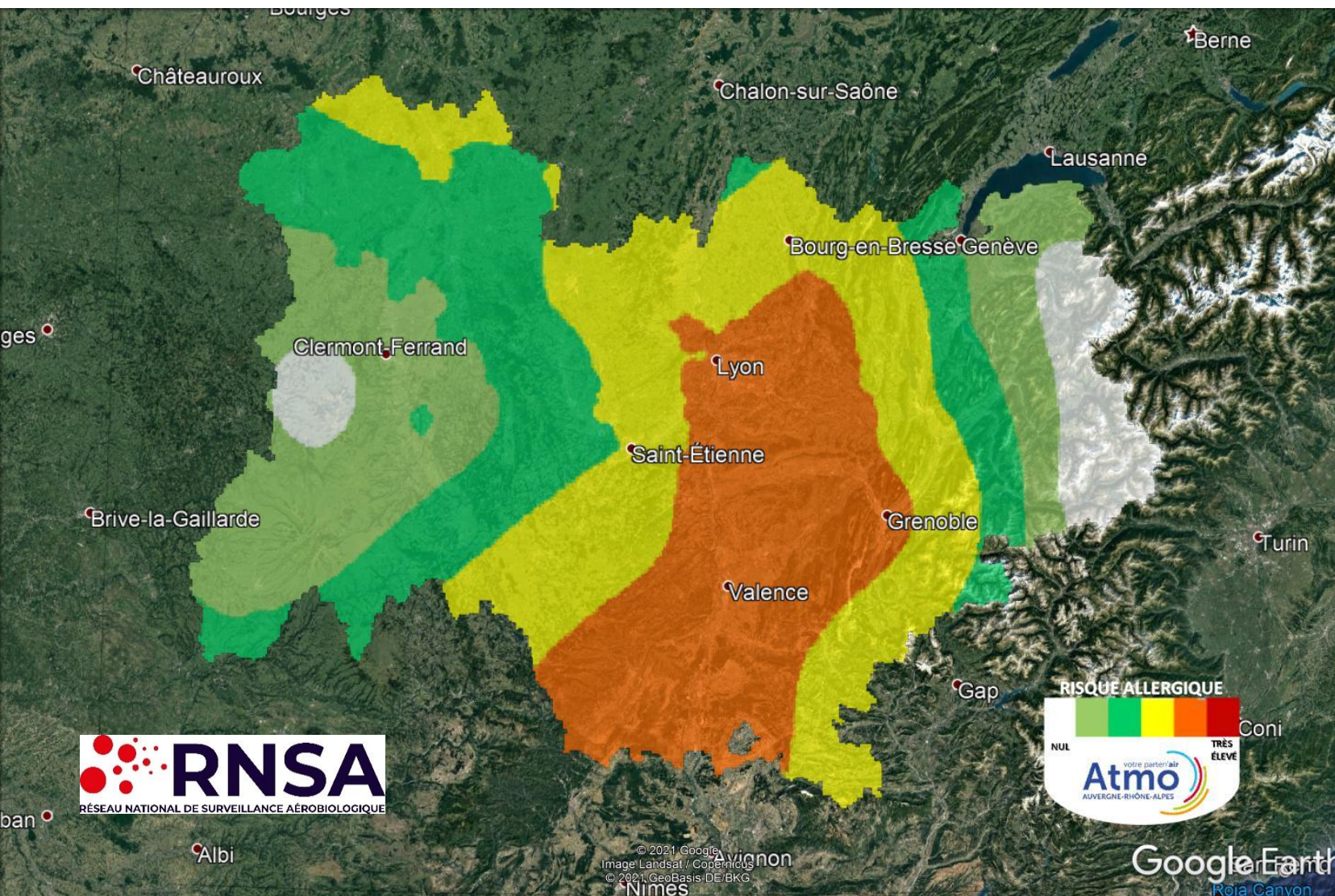


RISQUE D'ALLERGIE LIE AUX POLLENS D'AMBROISIE EN AUVERGNE – RHONE-ALPES

PREVISIONS JUSQU'AU 20 AOUT



Dep.	Stations	Intégrale pollinique
01	Ambérieu-en-Bugey	15
	Bourg-en-Bresse	1
03	Montluçon	-
	Vichy	5
07	St-Alban-Auriolles	20
15	Aurillac	0
26	Valence	21
38	Bourgoin-Jallieu	14
	Grenoble	-
	Roussillon	6
42	Roanne	3
	Saint-Etienne	0
43	Le Puy-en-Velay	-
63	Clermont-Ferrand	0
69	Genas	26
	Gleizé	10
	Lyon	3
	Sainte-Foy-Lès-Lyon	-
73	Chambéry	-
74	Annecy	6
	Annemasse	1

Le risque d'allergie sera élevé pour les pollens d'ambroisie le long de la vallée du Rhône dans les départements fortement infestés que sont la Drôme, l'Isère, l'Ardèche et le Rhône. Dans les zones moins infestées, le risque d'allergie sera faible à moyen mais pourrait vite augmenter. Il est encore temps de signaler les plants d'ambroisie si vous en repérez : www.signalement-ambroisie.fr

Pour plus d'informations : www.pollens.fr , www.ambroisie-risque.info, www.atmo-auvergnerhonealpes.fr

Partenariats : Observatoire des ambrosies, Ministère de la transition écologique et solidaire, Ministère des solidarités et de la santé, Grand Lyon Métropole

Légendes du Risque d'Allergie :

- : nul
- : très faible
- : faible
- : moyen
- : élevé
- : très élevé

Index pollinique de la semaine écoulée

115

www.signalement-ambroisie.fr
 L'application mobile Signalement-ambroisie
 email : contact@signalement-ambroisie.fr
 téléphone : 0 972 376 888

