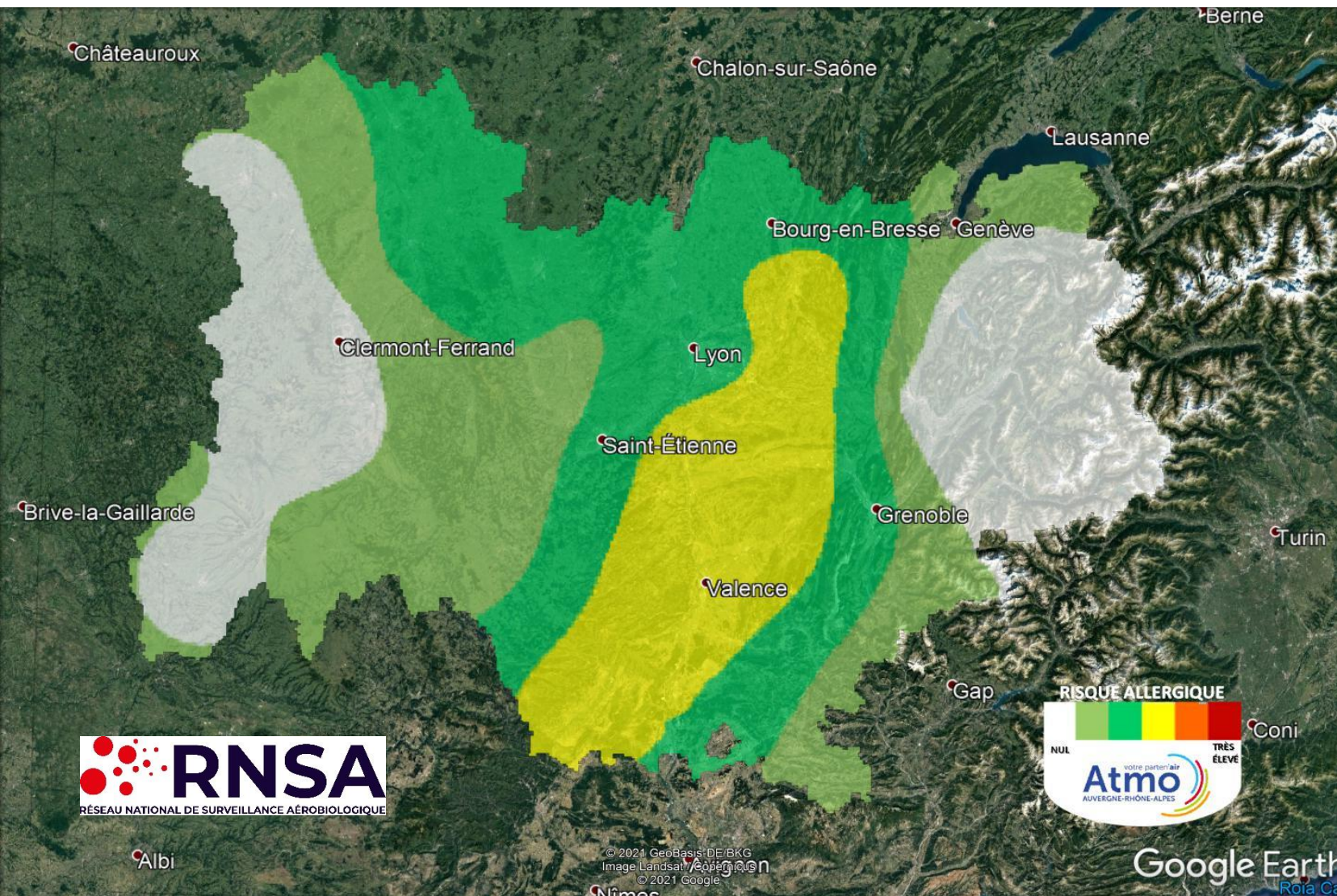


RISQUE D'ALLERGIE LIÉ AUX POLLENS D'AMBROISIE EN AUVERGNE – RHONE-ALPES

PREVISIONS JUSQU'AU 13 AOUT



Dep.	Stations	Intégrale pollinique
01	Ambérieu-en-Bugey	6
	Bourg-en-Bresse	1
03	Montluçon	0
	Vichy	2
07	St-Alban-Auriolles	-
15	Aurillac	0
26	Valence	8
38	Bourgoin-Jallieu	8
	Grenoble	1
	Roussillon	-
42	Roanne	1
	Saint-Etienne	-
43	Le Puy-en-Velay	-
63	Clermont-Ferrand	0
69	Genas	8
	Gleizé	2
	Lyon	3
	Sainte-Foy-Lès-Lyon	-
73	Chambéry	-
74	Annecy	0
	Annemasse	1

Les premiers symptômes d'allergie peuvent déjà se faire sentir chez les personnes allergiques au pollen d'ambroisie. Le risque d'allergie lié à ces pollens sera moyen sur la Drôme, l'Isère, l'Ain, le Rhône et l'Ardèche. Dans les zones moins infestées, le risque d'allergie sera faible. Il est encore temps d'arracher et de signaler les plants d'ambroisie si vous en repérez : www.signalement-ambroisie.fr

Pour plus d'informations : www.pollens.fr , www.ambroisie-risque.info, www.atmo-auvergnerhonealpes.fr

Partenariats : Observatoire des ambrosies, Ministère de la transition écologique et solidaire, Ministère des solidarités et de la santé, Grand Lyon Métropole

Légendes du Risque d'Allergie :

- : nul
- : très faible
- : faible
- : moyen
- : élevé
- : très élevé

Index pollinique de la semaine écoulée

↓
115